



CONTEC
GRUPPO

COMPANY PROFILE

60
1962
2022

GRUPPO CONTEC

Gruppo Contec è composto da undici divisioni, tutte interconnesse e permeate dal medesimo know-how: competenze e profili distinti ma integrati nell'evoluzione e realizzazione di ogni servizio. Fin dalla nascita di Contec Ingegneria nel 1962, Gruppo Contec si è evoluto e specializzato in diversi ambiti professionali per garantire un servizio completo nella progettazione, nelle costruzioni e nei processi produttivi e aziendali costituendosi attraverso Contec AQS, Contec Industry, Econ Energy, Pronext, Open Building, BIS-LAB®, I-Con, Exenet, Studio Concreto e PMPI.



- ISO 9001** Sistemi di gestione per la Qualità
- ISO 14001** Sistemi di gestione ambientale
- ISO 45001** Occupational health and safety management systems

CERTIFICAZIONI



Confindustria Verona
confindustria.vr.it



Ente Nazionale Italiano di Unificazione
uni.com



Oice
oice.it



Green Building Council Italia
gbcitalia.org



FIDIC
International Federation of Consulting Engineers
fidic.org



GFS Green Facility Specialist
ifma.it



Agidi
agidi.org



IFMA Italia
International Facility Management Association
ifma.it



ISI
Ingegneria Sismica Italiana
ingegneriasismicaitaliana.com



Assobim
assobim.it



FIRE
Federazione Italiana per l'uso Razionale dell'Energia
fire-italia.org



Assorestauro
Associazione Italiana per il Restauro Architettonico
assorestauro.org



AIMAN
Associazione italiana manutenzione
aiman.com

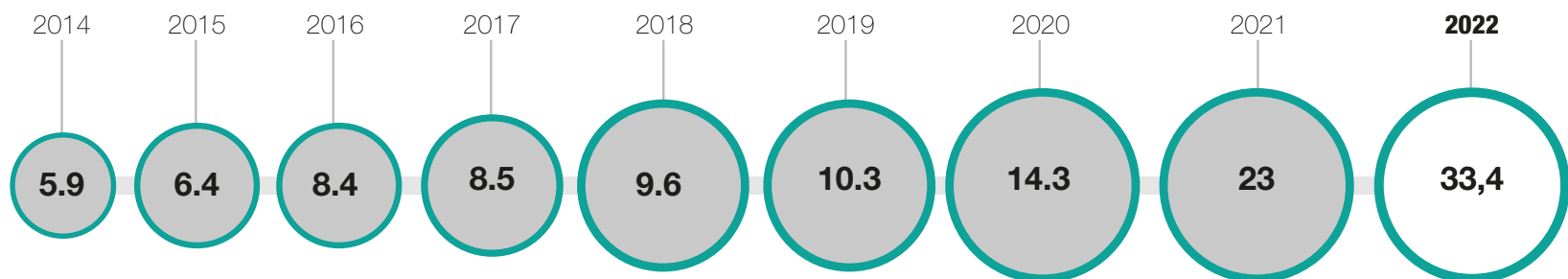


AIS
Associazione infrastrutture sostenibili
infrastrutturesostenibili.org

MEMBERSHIP

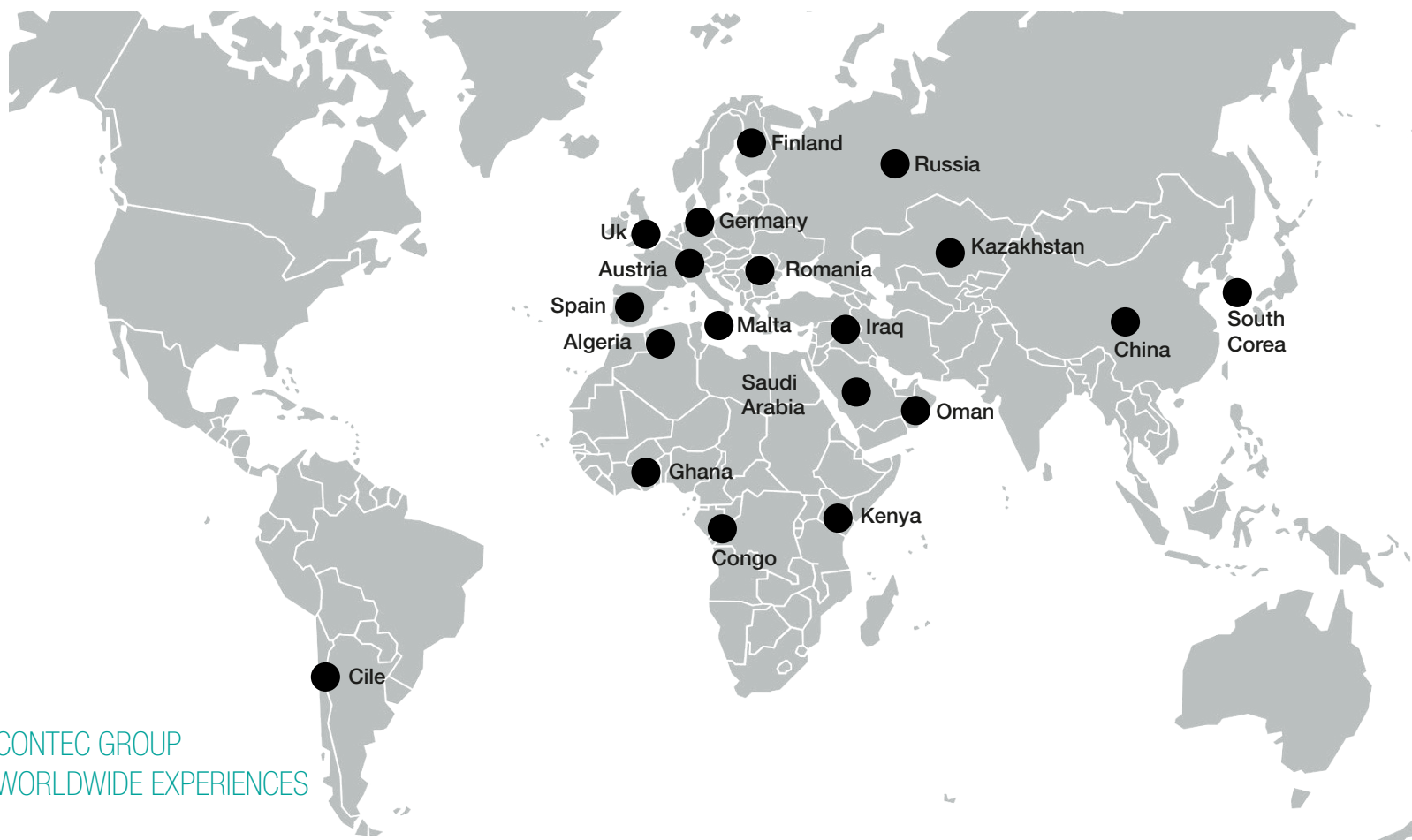
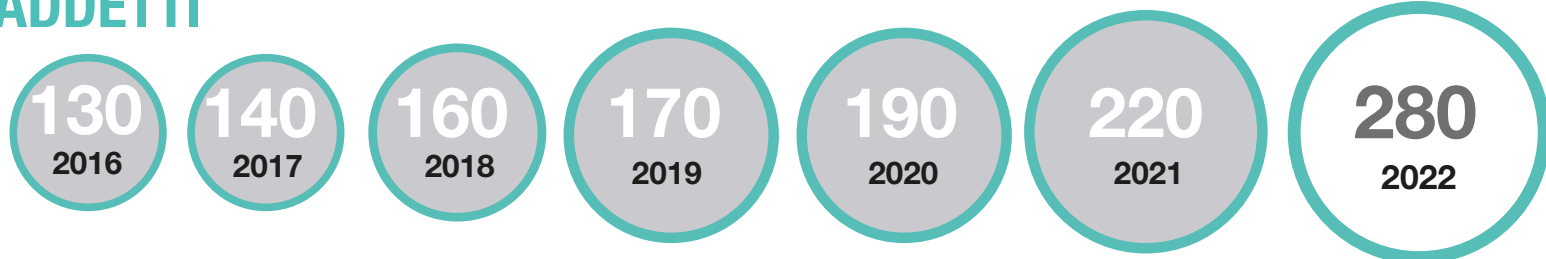
FATTURATO

TOTALE Milioni €



GRUPPO CONTEC INVESTE IL 9% DEL FATTURATO IN RICERCA E INNOVAZIONE

ADDETTI



CONTEC GROUP
WORLDWIDE EXPERIENCES



PROGETTI



ZAMBON S.P.A.
Z BUILDING (Vicenza)



PALAZZO DEL PODESTÀ (MN)
Recupero, valorizzazione e riuso funzionale



AIA S.p.A.
Stabilimento di Nogarole Rocca (VR)



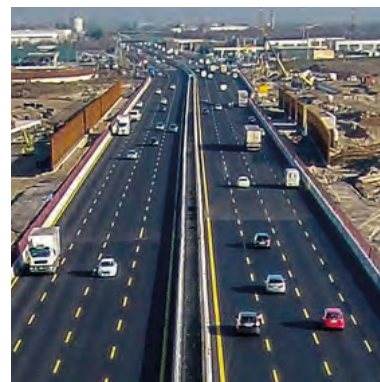
ENISERVIZI SPA
Centro Direzionale E&P a Milano



ISPEI E COMUNE DI VERONA
Sistema costruttivo industrializzato per edilizia residenziale a Verona



MARCO POLO S.r.l.
Nuovo stadio a Tesserà (VE)



**TEEM - TANGENZIALE EST
ESTERNA MILANO**
Direzione operativa



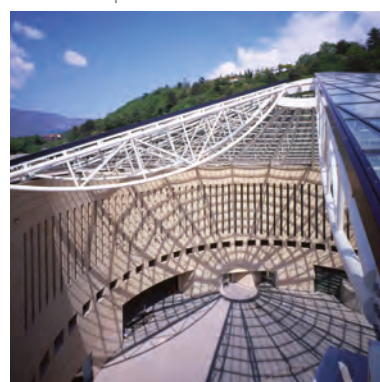
GLAXO SMITH & KLINE
Nuovo edificio sviluppo chimico, uffici di presidenza, nuovo asilo aziendale (VR)



AZIENDA OSPEDALIERA DI VERONA
Ospedale Policlinico Gianbattista Rossi Borgo Roma - Ospedale Civile Borgo Trento (VR) - Ampliamento



W.L. GORE & ASSOCIATI
Nuovi uffici e show-room (VR)

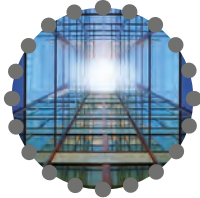


COMUNE DI ROVERETO
Polo Museale e Culturale MART (TN)

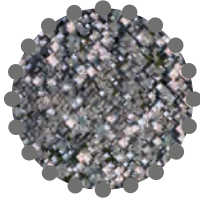


SAN PELLEGRINO
Nuovo magazzino materie prime (BG)

1962 2022



**ingegneria
civile**



urbanistica



architettura



**ingegneria
strutturale**



**ingegneria
impiantistica**

SAPERI COSTRUTTIVI

Contec Ingegneria opera da sessant'anni nel settore della Progettazione e si occupa di ogni aspetto del Costruire: urbanistica, architettura, restauro, edilizia civile e industriale, infrastrutture e impianti.

Contec Ingegneria lavora in ambiti diversi con competenze e risorse trasversali: la fiducia dei clienti è l'obiettivo del nostro *fare* perché incontrare le loro esigenze è un linguaggio che interpretiamo e traduciamo nel migliore dei progetti.

Lo scambio con la committenza e un fluido lavoro di équipe - fatto di confronto, ricerca, formazione continua e rispetto delle scadenze - garantiscono la soddisfazione dei clienti e il loro riproporci nuove sfide.

**Costruiamo il futuro dal 1962
e continueremo a farlo.**

STRUMENTI E METODI

- Progettazione integrata e gestione del processo edilizio ***BIM oriented***
- Qualificazione e verifica del progetto edilizio
- Project management
- Pianificazione controllo tempi
- Cost control
- Analisi del valore
- Qualificazione e verifica idoneità delle imprese
- Cantierizzazione e progettazione operativa
- Facility and building management



Sistema Mo.S.E. - Venezia



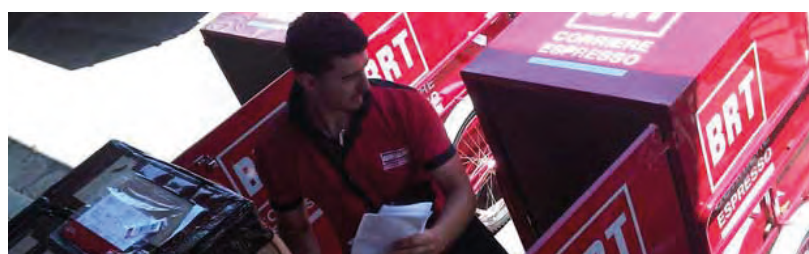
Just Italia



Tenaris S.A.



Linea Ferroviaria alta velocità Milano – Genova



BRT - Corriere Espresso



Mind - Milano Innovation District

Ambiente

Offriamo servizi di consulenza in materia di legislazione ambientale, di ambiente esterno e monitoraggi ambientali, di ambiente interno e valutazione dei rischi ambientali.

Salute e sicurezza in cantiere

L'esperienza pluriennale, maturata nella gestione di cantieri complessi di diversa natura (residenziale, industriale, impiantistica, infrastrutturale), garantisce a Contec AQS una gestione competente della sicurezza in cantiere, nel rispetto della normativa vigente e volta alla tutela della salute delle persone ed al rispetto dei tempi di realizzazione di un'opera.

Salute e sicurezza in azienda

Supportiamo i datori di lavoro di decine di aziende fungendo da consulente del Responsabile del Servizio di Prevenzione e Protezione (RSPP) aziendale o assumendo direttamente l'incarico di RSPP esterno per aziende dei settori manifatturiero, facilities, pubblica amministrazione, logistica, commercio, ristorazione commerciale e collettiva ed altri ancora.

Sostenibilità

Trovare l'equilibrio fra il soddisfacimento delle esigenze presenti senza compromettere la possibilità delle future generazioni di sopperire alle proprie è obiettivo primario dell'era post-industriale in cui operiamo.

1962 2022

AMBIENTE, QUALITÀ E SICUREZZA



È la divisione del gruppo specializzata in Ambiente, Qualità e Sicurezza nei luoghi di lavoro, nei cantieri e negli eventi. La dinamica interdisciplinarietà è il vero tratto distintivo di Contec AQS che offre servizi di ampio raggio per la gestione del business, anche rispetto ai costanti aggiornamenti normativi.

SETTORI

- > Costruzioni Edili
- > Eventi e Intrattenimento
- > Facility Management
- > Industria
- > Infrastrutture
- > Logistica e Trasporti
- > No Profit
- > Pubbl. Amministrazione
- > Retail & GDO
- > Servizi
- > Sanità

Formazione

Contec AQS è accreditata come Centro di Formazione AIFOS, l'Associazione Italiana Formatori ed Operatori della Sicurezza sul lavoro riconosciuta anche dal Ministero dello Sviluppo Economico e Confcommercio-Imprese per l'Italia. Il Consiglio Direttivo di AIFOS ha infatti dato esito positivo alla nostra richiesta di convenzione, diventando a tutti gli effetti società abilitata allo svolgimento ed erogazione di corsi di formazione nel settore della sicurezza sul lavoro in base a quanto previsto dal D. Lgs. 81/08 e s.m.i. e normativa correlata.

Salute e sicurezza eventi

Esposizioni, convegni, meeting, sfilate, concerti ... che duri qualche ora o che coinvolga decine o migliaia di persone, un evento richiede una mirata e puntuale gestione della sicurezza.

CinquePro-sanità

Consulenza alle strutture sanitarie e socio sanitarie per ottemperare alla normativa in costante evoluzione, garantire i diritti fondamentali della persona, efficienza ed efficacia delle procedure che governano il lavoro per la riduzione degli spechi a vantaggio del servizio verso l'utente e per migliorare la qualità lavorativa per gli operatori. L'Area Sanità di Contec AQS si avvale di alte professionalità con decennale esperienza nel settore.

I servizi "CinquePro-sanità" sono proposti alle strutture sanitarie e socio-sanitarie per offrire in modo integrato la soluzione a diversi aspetti che regolano il settore (quali ad es.: privacy e reati informatici 231, autorizzazione all'esercizio e ISO 9001).

Sistemi di gestione

Progettiamo e realizziamo sistemi di gestione (SG) a supporto del governo dei processi ambientali e dell'energia, della sicurezza aziendale e stradale, della qualità e della sostenibilità degli eventi.

VIVIAMO LA FABBRICA, PARLIAMO LA TUA LINGUA

**Macchine e impianti, innovazione,
sicurezza e ambiente**



Ci occupiamo di processi industriali, impianti e macchine. Realizziamo progetti di innovazione, sicurezza e conformità ambientale occupandoci di tutte le fasi di miglioramento, dalla progettazione alla realizzazione.

Scegliere Contec Industry significa avere un unico partner che gestisce tutto il processo ottenendo responsabilità, tempi e costi certi.

sicurezza

ambiente

innovazione

impianti
speciali

1962 2022

Perchè sceglierci Le nostre competenze

Per ogni progetto valutiamo le professionalità più adeguate da mettere a disposizione del cliente. Ogni lavoro si avvale così di un team specifico con competenze mirate ad ottenere i migliori risultati. Non abbiamo servizi standard, ma risposte sempre personalizzate per ogni ambito di intervento.

- Conoscenze multidisciplinari
- Passione
- Soluzioni innovative
- Grandi clienti
- Esperienza
- Saper fare
- Lavoro di squadra
- Concretezza
- Valore per il cliente
- Relazioni solide



EPC contract - chiavi in mano

La soluzione sulle nostre spalle

Forniamo servizi di ingegneria, di approvvigionamento dei materiali e di realizzazione delle opere, garantendo l'affiancamento dall'idea, al collaudo e alla marcatura finale della macchina o dell'impianto. Ci assumiamo la responsabilità degli interventi, dando garanzia del raggiungimento degli obiettivi.

- Ingegneria impiantistica
- Approvvigionamento
- Supervisione e Direzione Lavori
- Costruzione
- Ingegneria di Processo
- Collaudi
- Ingegneria Meccanica e Pining
- Installazione
- Ispezione
- Project Management
- Automazione e Controllo
- Studio di Fattibilità Tecnico Economica
- Training & Turnarounds



E' la società di **Business Development & Consulting** del Gruppo Contec. Crea e gestisce operazioni di sviluppo, soprattutto nel settore immobiliare e della riqualificazione del patrimonio esistente, in proprio o in partnership con terzi.

Svolge inoltre attività di consulenza tecnica, legale, amministrativa e strategica per l'organizzazione aziendale, la gestione di operazioni di investimento con focus specifici sulla gestione di gare, concorsi e procedure complesse al servizio di soggetti privati e Pubbliche Amministrazioni.

Business development principalmente rivolto al recupero e riqualificazione del patrimonio architettonico esistente (industriale e storico-artistico)

Real Estate Development

Progettazione e assistenza nell'applicazione di strumenti finanziari per la valorizzazione e la creazione di progetti complessi

Consulenza a Enti Pubblici e privati per appalti, gare e concorsi

Innovazione e nuovi business mediante nuovi servizi e settori economici



Villa Barbarigo a Valsanzibio (Padova)

Sviluppo, progetto di riqualificazione, fattibilità economico-finanziaria



Former Historic Barracks, Peschiera del Garda (Verona)

Sviluppo, progetto di riqualificazione, fattibilità economico-finanziaria



Domus Mercatorum Verona

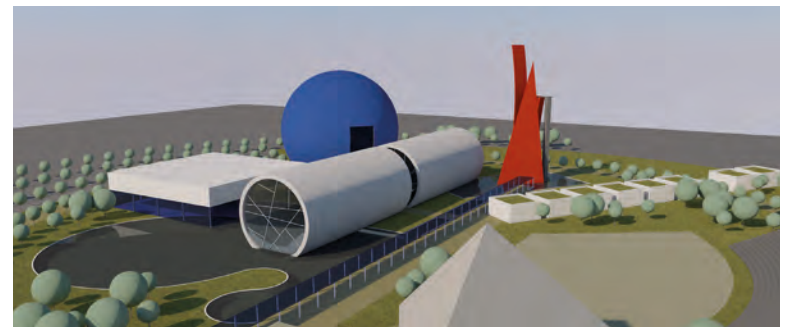
Sviluppo, progetto di riqualificazione, fattibilità economico-finanziaria

1962 2022

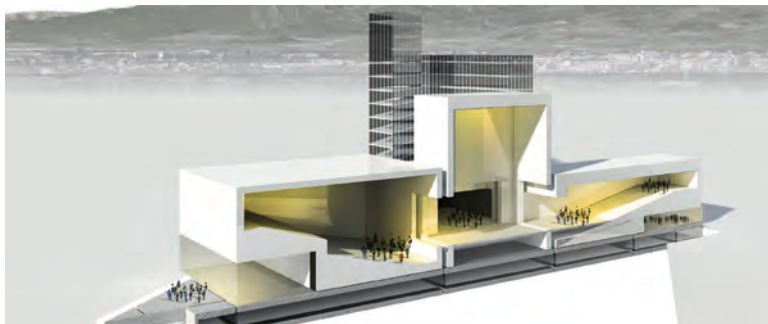
Pronext condivide le proprie competenze e strumenti per interpretare valori progettuali inespressi.



Ecomuseo a Povegliano Veronese (Verona)
Studio di fattibilità



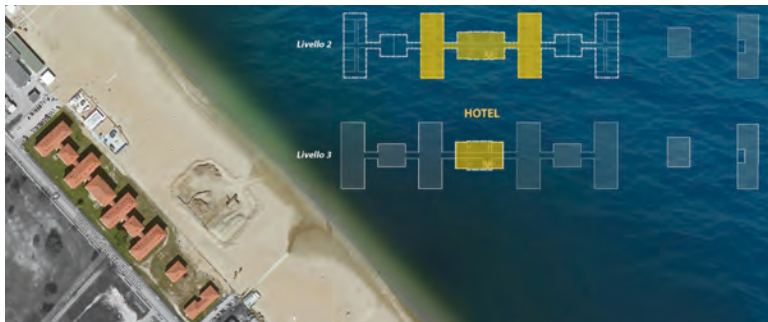
Z-21, villaggio dedicato agli sport non convenzionali
Concept e fattibilità economico-finanziaria



Conversione e valorizzazione area industriale (Verona)
Studio di fattibilità progettuale ed economico-finanziaria



Riqualificazione e ristrutturazione Camera di Commercio di Verona
Assistenza al RUP



Ex colonia marittima (Rimini)
Studio di fattibilità per il recupero e la valorizzazione



Poggio Santa Cecilia (Siena)
Sviluppo, progetto di riqualificazione, fattibilità economico-finanziaria

SETTORI

COMMERCIO

(supermercati, centri commerciali, centri logistici)

INDUSTRIA

(industria di processo, alimentare, manifatturiera ad alta intensità energetica)

TERZIARIO

(uffici, centri direzionali, banche)

SCUOLA E UNIVERSITA'

(scuole di ogni ordine e grado, università e relative pertinenze)

SANITA'

(ospedali, cliniche, centri diagnostici, centri medici sportivi e di riabilitazione funzionale)

RICREATIVO

(centri sportivi, palestre, cinema, teatri)

TURISTICO

(alberghi, residence, centri wellness)

RESIDENZIALE

(condomini)

PUBBLICA AMMINISTRAZIONE

(edifici pubblici, illuminazione pubblica)

Econ Energy nasce per iniziativa di due grandi società di ingegneria di Verona: Contec Ingegneria e Studio Protecno, operanti rispettivamente nei campi dell'edilizia e degli impianti termici ed elettrici.

Dopo aver maturato una pluriennale esperienza nel settore dei servizi di ingegneria, offrendo assistenza qualificata in ogni fase della gestione dei progetti fino alla completa realizzazione, Contec Ingegneria da un lato, Studio Protecno dall'altro, convergono nel maturare la consapevolezza che i servizi di ingegneria non esauriscono il proprio compito con la consegna dell'opera: devono dimostrarsi capaci di assistere il cliente nel corso dell'intera vita utile della stessa.

Si convincono in particolare, anche su sollecitazione dei loro stessi clienti storici, dell'**importanza acquisita e accresciuta nel tempo degli aspetti energetici e delle loro implicazioni**: certamente determinanti agli effetti del rapporto fra qualità del servizio reso dal sistema edificio-impianto e relativi costi di esercizio, necessitano di essere analizzati con competenza e professionalità tanto nei nuovi progetti quanto nella **gestione di opere e impianti esistenti**. In affiancamento alle altre società del Gruppo, Econ Energy completa la gamma dei servizi offerti.

Econ Energy offre oggi servizi e consulenza qualificata in campo energetico, ove opportuno coordinati e integrati con le competenze progettuali, normative, gestionali, di un gruppo di società in grado di offrire l'intera gamma dei servizi di ingegneria in modo pienamente sinergico.

SERVIZI

- **RISPARMIO ENERGETICO**
- **EFFICIENZA ENERGETICA**
- **ENERGIE RINNOVABILI**
- **COMMISSIONING**

Econ Energy è inoltre certificata UNI CEI 11352 "Gestione dell'energia - Società che forniscono servizi energetici (ESCO Energy Service Company)" e UNI CEI 11339 "EGE - Esperti Gestione dell'energia" per fornire servizi energetici e misure di miglioramento volte all'efficienza energetica in siti industriali e civili.



1962 2022



www.bis-lab.eu



BIS-LAB® è un centro la cui finalità è individuare le possibili direzioni evolutive del processo di progettazione, realizzazione e gestione del costruito.

La prospettiva è quindi duplice: la prima è mettere a punto - coordinandole e raccordandole - le applicazioni già mature e disponibili, la seconda è il monitoraggio dell'evoluzione tecnologica sempre in atto, per innovare e stimolare l'aggiornamento di ogni fase del processo: dal progetto e la costruzione, fino alla survey e gestione.

BIS-LAB® dedica particolare interesse all'applicazione della nuova modalità operativa BIM.

Building Information Modeling (BIM) è un modo di lavorare congiunto, col sostegno delle tecnologie digitali, che apre metodi più efficienti di progettazione, realizzazione e conservazione dei nostri beni.

BIM inserisce i prodotti chiave e i dati degli edifici in un modello informatico tridimensionale che può essere utilizzato per la gestione delle informazioni durante il ciclo di vita di un progetto, dal concept alla gestione.



La ricerca di BIS-LAB® si sviluppa in ambiti trasversali che riguardano prassi e pratiche negli ambiti operativi del Gruppo Contec.

Nello specifico:

- Sostenibilità in edilizia
- aspetti metodologici, normativi e procedurali del BIM nel coordinamento della sicurezza in fase di progettazione ed esecuzione;
- organizzazione e ottimizzazione documentale di progetto;
- BIM e progettazione esecutiva per il restauro monumentale;
- organizzazione della struttura informativa ottimizzata per la gestione degli immobili e destinazioni e facility management;
- ottimizzazione della valutazione qualitativa per il procurement;
- prefabbricazione;
- project management e nuove competenze.

BIS-LAB® è costituito da un comitato scientifico, un board e cultori della materia esperti del settore, sia professionisti che accademici, e promuove la partecipazione e l'adesione di specialisti che vogliono contribuire allo sviluppo scientifico.

L'industria delle costruzioni deve recuperare e noi l'aiutiamo a farlo.

Ci occupiamo per progetti di medie e grandi dimensioni di:

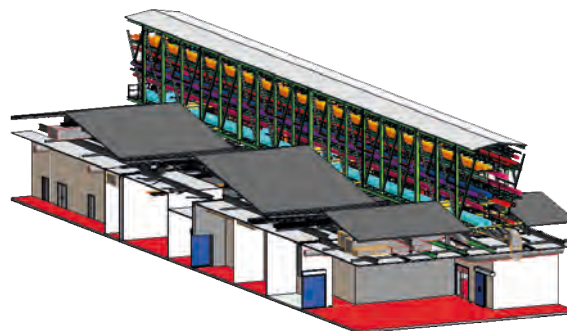
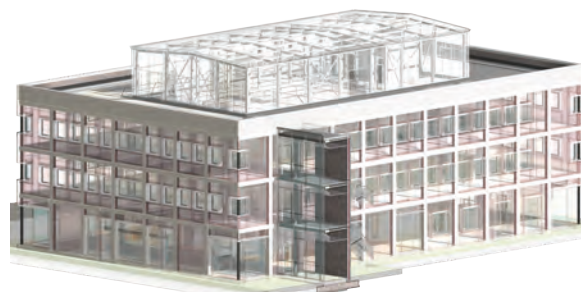
- Management documentale
- Validazione BIM
- Digital Twin
- Certificazioni di sostenibilità (Leed, Breeam, Well)
- BIM per realtà aumentata e realtà virtuale (AR e VR)

Inoltre forniamo servizi di project management per:

- assistenza alla progettazione
- assistenza in fase di gara d'appalto
- assistenza alla redazione di computi
- assistenza in fase di cantiere e verifica dei criteri migliorativi

Siamo a servizio delle aziende di produzione, delle imprese di costruzione e delle engineering e dei gestori di patrimoni per la digitalizzazione del mondo delle costruzioni e degli asset immobiliari, attraverso lo sviluppo e la progettazione BIM per:

- Architettura, strutture e MEP
- Shopdrawing
- Facility Management e Internet of Things
- Prefabbricazione e l'off-site
- Gestione del cantiere



Open Building è un engineering specializzata nell'applicazione di processi di progettazione digitali. In questo framework supportiamo i nostri clienti, attori del mondo delle costruzioni, attraverso la progettazione informativa, la consulenza e la gestione di processo, l'impostazione e la verifica di protocolli digitali e informativi e la consulenza sulle certificazioni di sostenibilità.

Aiutiamo i nostri clienti a trovare il loro metodo di applicazione delle tecnologie digitali e li supportiamo cercando, analizzando e valutando per loro materiali, tecnologie costruttive, soluzioni architettoniche ed ingegneristiche che aumentino la sostenibilità del progetto.

1962 2022

EXENET
Your Expert Network

www.exenetsrl.it

Servizi

- Assistenza al RUP;
- Alta Sorveglianza;
- Controllo Qualità;
- Direzione Operativa;
- Contabilità tecnica;
- Gestione dei contratti di affidamento e di appalto;
- Controllo di tempi e costi del processo produttivo;
- Coordinamento per la Sicurezza in fase di progettazione ed esecuzione CSP – CSE;
- Gestione degli impatti e degli aspetti ambientali.



Exenet è specializzata in servizi tecnici e di ingegneria nel settore delle costruzioni. Nasce dalla sinergia tra le esperienze di figure con importanti incarichi di Direzione Lavori e di Coordinamento per la Sicurezza in alcune delle maggiori opere realizzate in Italia negli ultimi 15 anni - soprattutto in campo infrastrutturale - e la realtà di Contec AQS, società del Gruppo Contec.

Contec AQS è una delle organizzazioni più apprezzate nel panorama della consulenza specializzata per le costruzioni. Ha curato gli aspetti tecnici pluridisciplinari nell'ambito di molti dei più rilevanti progetti realizzati nell'ultimo decennio, contando nella compagine societaria profili di elevata professionalità come Direttori Tecnici di numerose realizzazioni infrastrutturali italiane.



Exenet sviluppa servizi di Ingegneria e di Direzione Lavori con particolare specializzazione nelle opere di ingegneria civile, infrastrutture, trasporti, opere marittime. Si pone a supporto di Committenze ed Imprese di costruzioni con servizi che vanno dagli studi di fattibilità al collaudo, passando dai progetti preliminari ed esecutivi alla Direzione Lavori ed ai servizi tecnici necessari in fase di costruzione.



www.iconservizi.com

Servizi

- Assistenza hardware e software
- Monitoraggio tecnologico
- Diagnosi e valutazione del fabbisogno tecnologico
- Consulenza tecnica
- Sviluppo software esemplari

I-CON è la compagine del Gruppo Contec dedicata ai servizi IT e alla tecnologia software.

I-CON ottimizza e cura i servizi informatici e tecnologici del Gruppo Contec applicando una gestione integrata.

Ma non solo.

I-CON lavora per tutte quelle imprese che richiedono una permanente valutazione e monitoraggio del fabbisogno tecnologico per migliorare l'organizzazione e la gestione informativa del proprio business.



I-CON si dedica inoltre all'innovazione attraverso lo sviluppo di software con progettualità sperimentali ed esemplari per apportare valore aggiunto alle operazioni aziendali: software e applicativi gestionali creati appositamente su misura delle esigenze del cliente.

MPR (Management Process Review) è un software applicativo sviluppato su piattaforma web, creato da I-CON per la gestione integrata dei principali processi aziendali, come ad esempio: gestione delle risorse umane e dei fornitori, gestione dei clienti, pianificazione e rendicontazione di ricavi e costi

MPR è pensato secondo le più moderne logiche di pianificazione, controllo e reporting e consente un controllo moderno e puntuale della situazione aziendale in ogni momento. **MPR** segue le indicazioni della norma ISO 9001 per i sistemi di gestione della qualità e opera secondo le logiche della contabilità industriale.

Infatti, l'unità-base del funzionamento logico di **MPR** è la "commessa": ad ogni dato inserito nel programma è associato il tag della commessa di riferimento. La commessa dunque costituisce il centro di costo e il centro di ricavo di ogni item registrato.

MPR
management process review

- Pianificazione e registrazione delle attività
- Reportistica ed estrazione dei dati
- Suddivisione delle commesse in Aree produttive
- Processo "Gestione dei Ricavi"
- Processo "Gestione dei Costi"
- Sistema di buffer e notifiche
- Risorse umane
- Permessi di accesso e gestione della privacy
- Gestione dei clienti
- Gestione dei fornitori

1962 2022



www.studioconcreto.it

Studio Concreto è uno studio di architettura e design.

Studio Concreto nasce dall'opportunità di approfondire il tema dell'abitare contemporaneo, attraverso lo sviluppo tipologico dell'edificio residenziale urbano, caratterizzato da economicità e sostenibilità e promuove operazioni immobiliari in ambito residenziale e progetta spazi abitativi che migliorino la vita delle persone.



Edificio Camuzzoni, Verona

I progetti di Studio Concreto nascono in un complesso sistema urbano non organizzato e con pochi abili segni, costituiscono l'elemento di ricucitura di un tessuto frammentato. In questa dimensione è fondamentale la lettura del contesto e l'interpretazione dell'oggetto edilizio come elemento di riattivazione di un pezzo di città.

Studio Concreto segue l'intero processo dalla nascita, alla progettazione architettonica, alla costruzione dell'organismo edilizio, lavorando fianco a fianco con il promotore economico.

I progetti di Studio Concreto sono sviluppati con metodi di design thinking e coinvolgono dal primo momento tutti gli interlocutori del progetto. Questo consente di individuare i bisogni delle persone coinvolte in un contesto di partnership e collaborazione, dando valore alle idee e alle competenze tecniche e permette scomporre le criticità per generare soluzioni.

Viene posta particolare attenzione all'utilizzo di tecnologie di sviluppo digitale, tutti i progetti sono realizzati in framework BIM per consentire rapide fasi di analisi e prototipazione, un'efficiente collaborazione tra tutte le discipline tecniche di progetto e un'efficace processo di controllo in fase di realizzazione.



Residenze Bonincontro, Verona



Residenze San Leonardo, Verona



www.pmpisolutions.it

Enterprise Project Management & Process Improvement

PMPI propone una metodologia di approccio alla gestione dei processi operativi che si adatta al settore industriale, alle dimensioni e alla cultura aziendale e al contesto di partners e clienti, esplicitandosi in:

- analisi del contesto;
- definizione dei nuovi processi;
- scelta del sistema di supporto più adatto e sua implementazione
- descrizione dettagliata di ruoli e funzioni
- formazione delle risorse e dei managers

Il costante riferimento alla metodologia proposta dal PMI (Project Management Institute), in cui i nostri collaboratori sono certificati, metodologia descritta compiutamente nel PM Body of Knowledge (PMBOK®), ci consente di sviluppare proposte funzionali e coerenti anche se il requisito del cliente si limita temporaneamente ad un'area specifica.

PROJECT MANAGEMENT

PMPI punta a sviluppare soluzioni efficaci e scalabili con coerenza anche se il requisito iniziale del cliente si riferisce ad una sola prima fase o si limita ad una specifica area operativa. La metodologia di Project Management non è rigida, ma è piuttosto un framework coerente che può adattarsi a contesti e modelli di business specifici e integrare aree operative che vanno dalla gestione della Qualità alla gestione degli Acquisti.



SERVIZI

- Project Management in ambito BIM
- Servizi per le aziende
- Planning & Project Control
- Expediting
- Maintenance Engineering Services
- Formazione



RISK ANALYSIS

PMPI è in grado di supportare i suoi clienti nelle attività di Risk Management attraverso l'identificazione, la valutazione qualitativa e quantitativa e la gestione dei rischi di progetto.

Implementa e supporta soluzioni applicative basate sulla piattaforma Oracle Primavera Risk Analysis.

1962



2008



2012



2014



2014



2015



2015



2016



2018



2018



2022



4X4

GRUPPO CONTEC
via Albere, 25 - 37138 (VR)
tel. 045 81 67 711
www.gruppocontec.it
info@gruppocontec.it



FOLLOW US